



北海道大学
HOKKAIDO UNIVERSITY

MPHのカリキュラム・コース構成

MPH説明会
24 June 2017

西浦 博
北海道大学大学院医学研究院
社会医学分野 衛生学教室
nishiurah@med.hokudai.ac.jp

Council on Education for Public Health



Council on Education for Public Health



**Collaboration and inclusion
to support positive environments**

Explore

- For Students
- For Schools and Programs
- For Site Visitors
- Dates to Remember
 - Criteria Rollout Meeting
- News

Quick Links

- Search for Accredited Degrees
- Applicant List
- Application Templates
- Criteria and Procedures
 - 2016 Revised Criteria
- Data Templates
- FAQs

Featured Institution



MPH fundamental competencies (MPHの基本的能力)

1. 公衆衛生へのEvidence basedアプローチ力
2. 公衆衛生と保健医療システムの構造分析能力
3. 健康増進のための計画・管理能力
4. 保健医療政策能力(政策計画・提言、アドボカシー、評価)
5. リーダーシップ
6. コミュニケーション(セクター別対応)
7. 専門家間の活動
8. システム思考能力

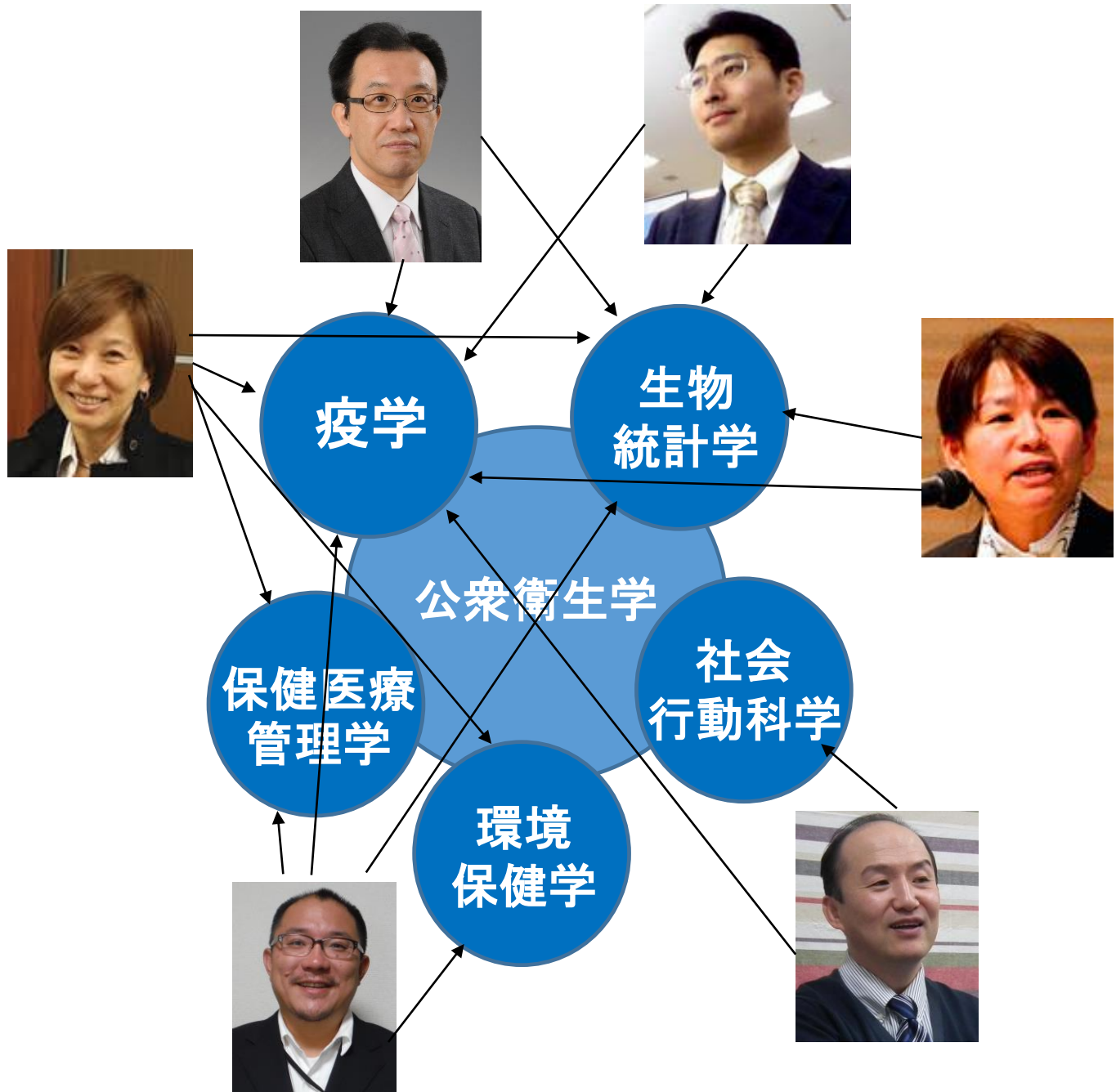
基本5領域



1. Core knowledge areas

- Biostatistics
- Epidemiology
- Social and behavioral sciences
- Health services administration
- Environmental health sciences

2. “Cross-cutting and emerging public health areas”

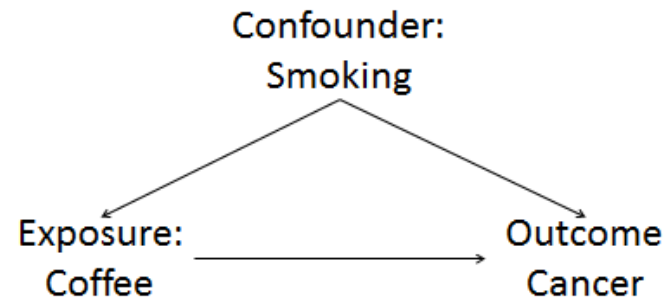


基礎疫学

概要

健康関連のいろいろな事象の頻度と分布およびそれらに影響を与える要因を明らかにして、健康関連の諸問題に対する有効な対策樹立に役立てる

内容： 研究デザイン, バイアスの種類, 疫学指標, 因果推論など

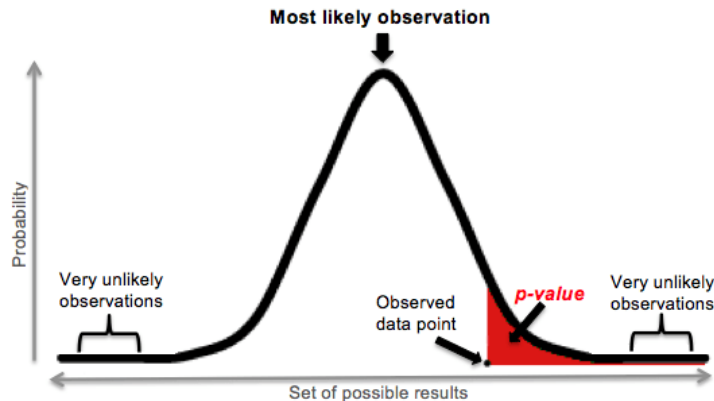


基礎生物統計学

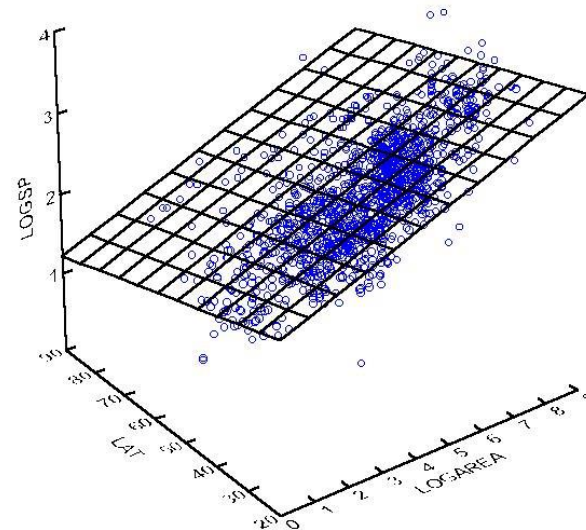
概要

妥当な比較を行うための研究デザインの統計学的な背景、様々なデータの種類の分類と記述, 基本的な統計的手法の考え方などを扱う

内容: 二重盲検ランダム化比較試験, 記述統計, 尺度, 検定, 推定, 相関と回帰



A *p-value* (shaded red area) is the probability of an observed (or more extreme) result arising by chance

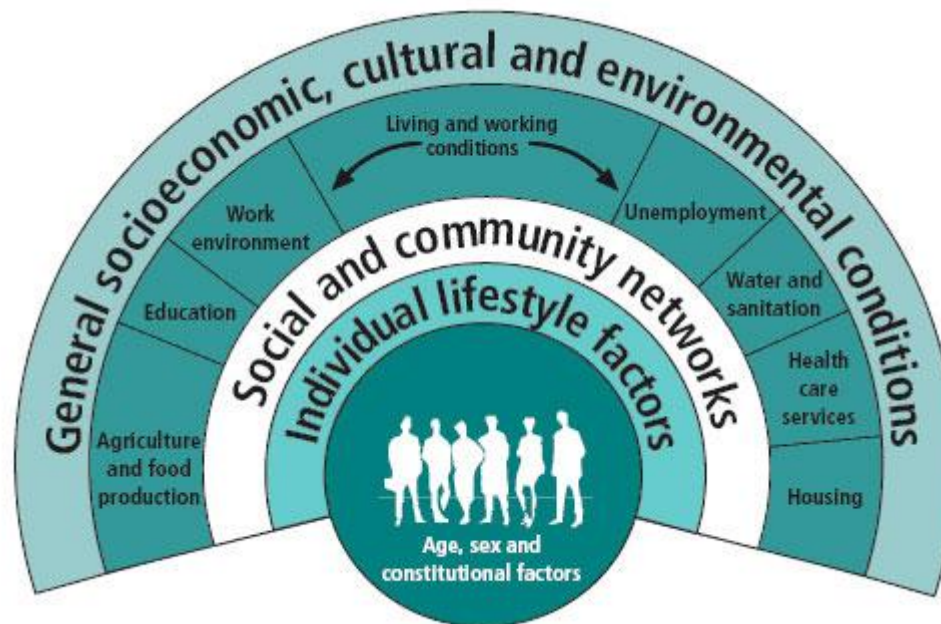


基礎社会行動科学

概要

健康に関する行動理論・モデルの基礎を身につけ、実際の保健指導や健康教育とその評価に応用する

内容：健康行動理論，社会的認知理論，ヘルスプロモーション，健康の社会的決定要因など

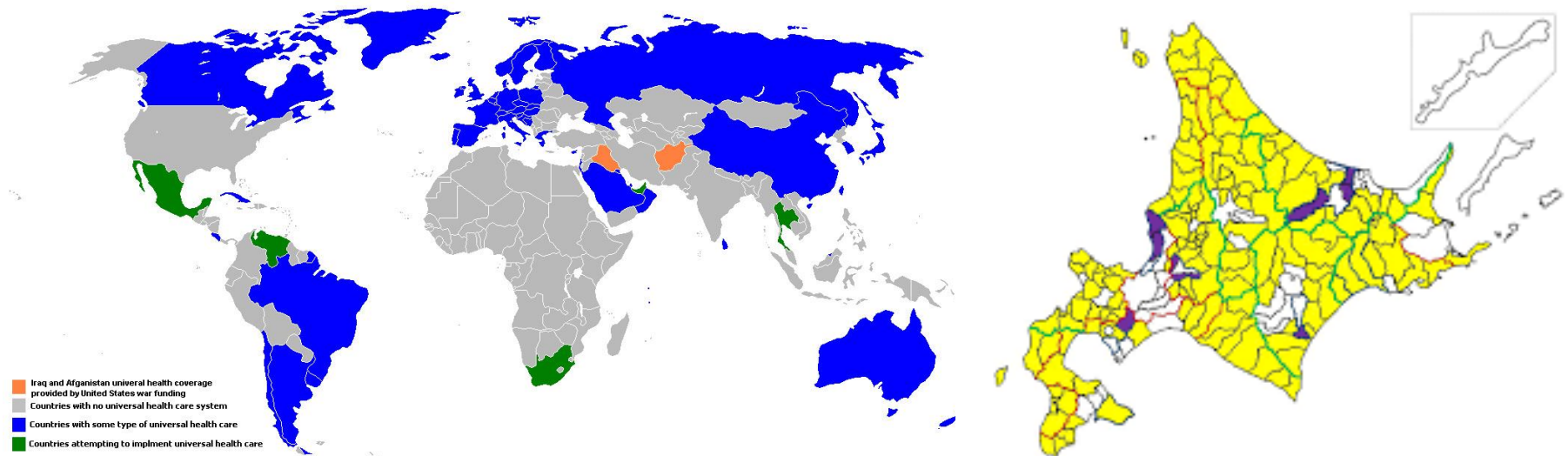


基礎保健医療管理学

概要

保健医療施策の基礎・立案を理解し，各保健医療制度と医療政策の各論および医療改革の動向，保健医療計画など，国および自治体で実施される保健医療施策の考え方と内容，評価手法について理解する

内容： 医療制度・医療費，地域包括ケア，医療経済，地域医療計画など



基礎環境保健学

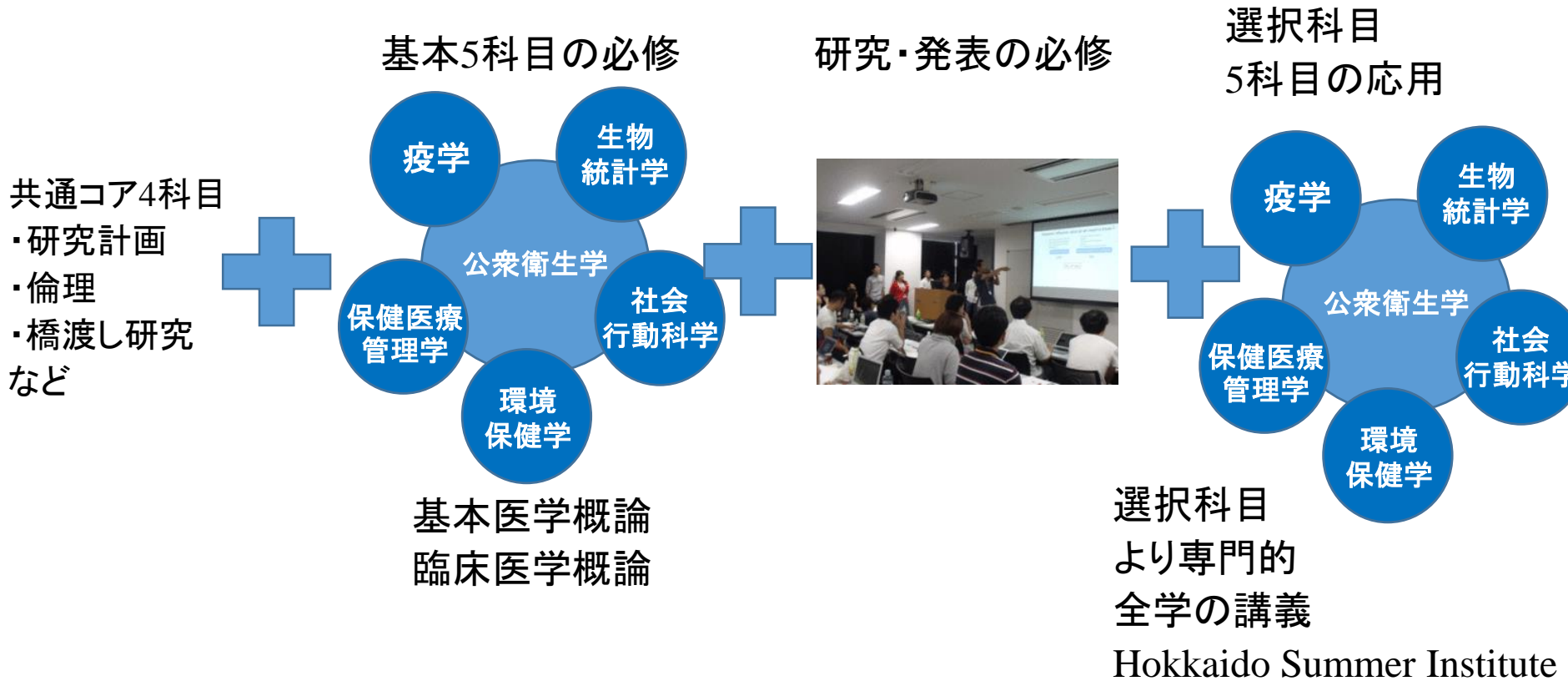
概要

環境が人の健康に与える影響について、毒性のメカニズムとその評価を含め、また、環境対策も含めて理解する。

内容： 環境基準，化学物質・放射線，毒性学，労働衛生など



単位構成(30単位)



4単位
4単位

5単位
7単位

13単位
14単位

8単位
5単位

1年コースと2年コースの修了要件

2年コース

30単位 + 修士研究論文

1年コース

30単位 + 特定課題研究／修士研究論文

特定の課題においては上記の能力が身についたことを確認できるようにまとめた上で評価。

例： 医療政策提言書、選択テーマの系統的レビュー、臨床研究プロトコール

時間計画

原則：共通コア・必修科目はパートタイムで出席対応は可
選択科目は平日の日中もあり

1講時	8:45-10:15
2講時	10:30-12:00
3講時	13:00-14:30
4講時	14:45-16:15
5講時	16:30-18:00
6講時	18:15-19:45
7講時	20:00-21:30

 土日の1-7限

時間割(2017年4月)

		月	火	水	木	金	土	日
1講時	8:45-10:15	27	28	29	30	31	1	2
2講時	10:30-12:00						先勝	友引
3講時	13:00-14:30							
4講時	14:45-16:15							
5講時	16:30-18:00							
6講時	18:15-19:45							
7講時	20:00-21:30							
1講時	8:45-10:15	3	4	5	6	7	8	9
2講時	10:30-12:00	入学式+オリエンテーシ	医学研究概論				基礎疫学	基礎疫学
3講時	13:00-14:30	渡邊	医学研究概論	大安	赤口	先勝	友引	先負
4講時	14:45-16:15	渡邊	医学研究概論				基礎環境保健学	基礎環境保健学
5講時	16:30-18:00		医学研究概論					
6講時	18:15-19:45		医学研究概論			公衆衛生総論(斎藤)	公衆衛生総論(岸)	
7講時	20:00-21:30		MPHオリエンテー	基礎環境保健学	基礎生物統計学			
1講時	8:45-10:15	10	11	12	13	14	15	16
2講時	10:30-12:00	仏滅	環境適応学(藏崎)	赤口		先勝	友引	先負
3講時	13:00-14:30		大安					基礎疫学
4講時	14:45-16:15							基礎疫学
5講時	16:30-18:00							基礎環境保健学
6講時	18:15-19:45		基礎社会行動科学	基礎環境保健学	公衆衛生総論(玉腰)	基礎保健医療管理学	基礎環境保健学	基礎環境保健学
7講時	20:00-21:30			基礎環境保健学	基礎生物統計学	基礎保健医療管理学		
1講時	8:45-10:15	17	18	19	20	21	22	23
2講時	10:30-12:00							
3講時	13:00-14:30	大安	赤口	環境適応学(藏崎)	先勝	友引	環境適応学(藏崎)	先負
4講時	14:45-16:15							仏滅
5講時	16:30-18:00							
6講時	18:15-19:45		基礎社会行動科学	公衆衛生総論(田中一成)	トランスレーショ	ナリリサーチ概論	基礎保健医療管理学	基礎保健医療管理
7講時	20:00-21:30			公衆衛生総論(西浦)	基礎生物統計学		基礎保健医療管理学	
1講時	8:45-10:15	24	25	26	27	28	29	30
2講時	10:30-12:00							
3講時	13:00-14:30	赤口	環境適応学(藏崎)	仏滅	大安	赤口	環境適応学(藏崎)	先勝
4講時	14:45-16:15							
5講時	16:30-18:00							
6講時	18:15-19:45		基礎社会行動科学		トランスレーショ	ナリリサーチ概論		
7講時	20:00-21:30			基礎生物統計学				
1講時	8:45-10:15	1	2	3	4	5	6	7
2講時	10:30-12:00							
3講時	13:00-14:30							
4講時	14:45-16:15							
5講時	16:30-18:00							
6講時	18:15-19:45							
7講時	20:00-21:30							

時間割(2017年5月)

		月	火	水	木	金	土	日
1講時	8:45-10:15	1	2	3	4	5	6	7
2講時	10:30-12:00		環境適応学(蔵崎)	憲法記念日	みどりの日	こどもの日		
3講時	13:00-14:30	先負		大安	赤口	先勝	友引	先負
4講時	14:45-16:15							
5講時	16:30-18:00							
6講時	18:15-19:45	基礎社会行動科学						
7講時	20:00-21:30							
1講時	8:45-10:15	8	9	10	11	12	13	14
2講時	10:30-12:00		環境適応学(蔵崎)			環境適応学(蔵崎)	基礎保健医療管理	
3講時	13:00-14:30	仏滅	大安	赤口	先勝	友引	先負	仏滅
4講時	14:45-16:15							
5講時	16:30-18:00							
6講時	18:15-19:45	基礎社会行動科学		トランスレーショナルリサーチ概論				
7講時	20:00-21:30			基礎生物統計学				
1講時	8:45-10:15	15	16	17	18	19	20	21
2講時	10:30-12:00		環境適応学(蔵崎)			環境適応学(蔵崎)		
3講時	13:00-14:30	大安	赤口	先勝	友引	先負	仏滅	大安
4講時	14:45-16:15							
5講時	16:30-18:00							
6講時	18:15-19:45	基礎社会行動科学	医倫理学序論	トランスレーショナルリサーチ概論				
7講時	20:00-21:30			基礎生物統計学				
1講時	8:45-10:15	22	23	24	25	26	27	28
2講時	10:30-12:00		環境適応学(蔵崎)			環境適応学(蔵崎)	EBM演習(玉腰)	EBM演習(玉腰)
3講時	13:00-14:30	赤口	先勝	友引	先負	大安	赤口	先勝
4講時	14:45-16:15						EBM演習(玉腰)	EBM演習(玉腰)
5講時	16:30-18:00		医倫理学序論				EBM演習(玉腰)	
6講時	18:15-19:45	基礎社会行動科学		トランスレーショナルリサーチ概論	基本実験・研究計画法	EBM演習(玉腰)		
7講時	20:00-21:30	産業保健(伊藤)	産業保健(伊藤)	基礎生物統計学		EBM演習(玉腰)		
1講時	8:45-10:15	29	30	31	1	2	3	4
2講時	10:30-12:00		環境適応学(蔵崎)					
3講時	13:00-14:30	友引	先負	仏滅				
4講時	14:45-16:15							
5講時	16:30-18:00							
6講時	18:15-19:45	基礎社会行動科学	医倫理学序論	トランスレーショナルリサーチ概論				
7講時	20:00-21:30			基礎生物統計学				
1講時	8:45-10:15	5	6	7	8	9	10	11
2講時	10:30-12:00							
3講時	13:00-14:30							
4講時	14:45-16:15							
5講時	16:30-18:00							
6講時	18:15-19:45							
7講時	20:00-21:30							



全学の選択科目例



Academic Courses

Course Calendar

Regarding course numbers on "Course Calendar", please refer to "Course Number List".

Course Calendar
(for undergraduate level)

Course Number List
Course Number and Classroom List
for HU students

Course Calendar
(for graduate level)

Course Number List
Course Number and Classroom List
for HU students

ディプロマプログラム 「社会と健康」

平成28年度大学院共通授業「社会と健康」

学期	科目名	単位	日時	場所	責任教員
I 基礎・ 倫理 科目 目録	環境健康科学特論 ーブリックヘルス総論ー ー研究と活動の最前線ー	2	10/5~1/25 水曜 3講	医学研究科 中棟5F 共通セミナー室 5-1	荒木 敏子 (環境健康科学研究所センター)
	Basic Clinical Medicine I (基礎臨床医学 I) ※in English	2	10/18 3講オリエンテーション 10/18~12/6 火曜 4講	医学研究科 中棟5F 共通セミナー室 5-2	大滝 純司 (医学研究科)
	Basic Medical Biology I (基礎医学 I) ※in English	2	10/19 3講オリエンテーション 10/19~12/14 火曜 4講	医学研究科 中棟5F 共通セミナー室 5-2	大滝 純司 (医学研究科)
II A 疫学 科目 目録	Survey Methods I (研究調査法 I)	2	4/18 ガイダンス 月曜 6講予定	医学研究科 中棟2F C2 106室	大林 由英 (医学研究科)
	Survey Methods II (研究調査法 II)	2	8/2 10:00~12:00より 4/28~	医学研究科 中棟2F C2 106室	大林 由英 (医学研究科)
	Epidemiology I (疫学 I)	1	4/28~ 水曜 6講	医学研究科 中棟5F 共通セミナー室5-1	新井 明日香 (医学研究科)
	Epidemiology II (疫学 II) ※in English	1	7/7~7/28毎週木曜 17:00~18:30	医学研究科 中棟2F 医療政策評価学分野C2-206	新井 明日香 (医学研究科)
	疫学基礎	1	8/29(水)・7/8(水)・7/12(火)・ 7/14(木) 9:00~16:00	医学研究科 中棟2F C2 101室	玉塚 純子
	疫学研究方法論	1	9/3(土)・9/4(日) 9:00~16:00	医学研究科 中棟中棟2F C2 101室	玉塚 純子
	Practice in Epidemiology I (疫学演習 I) ※in English	2	高学講義 (1月下旬~2月頃)	医学研究科 中棟2F C2 106室	大林 由英 (医学研究科)
	疫学研究のデザインと実践	2	10/5~1/25 水曜 2講	医学研究科 中棟5F 共通セミナー室 5-1	荒木 敏子 (環境健康科学研究所センター)
	基礎社会医学総論Ⅰ 統計解析の基礎	1	4/5~5/21 火曜 4講	医学研究科 中棟5F 共通セミナー室 5-1	伊藤 雄一 (医学研究科)
	基礎社会医学総論Ⅱ 統計解析の応用	1	6/7~7/28 火曜 4講	医学研究科 中棟5F 共通セミナー室 5-1 *7/25のみ臨床演習棟4講室	伊藤 雄一 (医学研究科)
III 環境 保健 健康 科目 目録	Global Health and Human Ecology I (国際保健医学と人類生態学 I)	2	6/13(月)~6/17(金) 10:30~12:00	医学研究科 中棟2F C2 206室	山内 太郎 (保健科学研究院)
	環境と子どもの健康・発達	1	10/5~11/30 水曜 4講	医学研究科 中棟5F 共通セミナー室 5-1	荒木 敏子 (環境健康科学研究所センター)
	Environmental Chemicals and Human Health (環境化学物質と人びとの健康) ※in English	1	10/14 18:30~オリエンテーション 高学講義 11/24,25	理学2F大会議室 医学研究科 中棟5F 共通セミナー室 5-1	荒木 敏子 (環境健康科学研究所センター)
IV 保健 看護 科目 目録	栄養と食物摂取 サプリメント利用の科学的考察	1	4/13~7/27 水曜 5講	医学研究科 第2講義室	井原 健 (医学研究科)
	健康科学特論	2	4/6~7/20 水曜 7講	保健科学研究院 C棟3階C303	齋藤 肇 (保健科学研究院)
	歯・口腔と健康	1	10/19~12/2	歯学研究科 5F	渡平 孝

平成29年度大学院共通授業科目時間割

- ・前期と後期をさらに前半・後半の4つの開講期(春ターム・夏ターム・秋ターム・冬ターム)に分け開講しています。
- ・開講期が網掛けの部分の科目は後期の授業科目です。
- ・日時・場所等については、変更する場合がありますので掲示等に注意してください。

時間割番号	授業科目名	講義題目	開講	単位	日程	曜日・講時	場所
101212	大学院共通授業科目(一般科目) : 人文社会科学	アイヌ・先住民研究特別講義 I (17)	春・夏	2	4月12日(水)~6月2日(水)	水3	人文・社会科学総合教育研究棟 W306

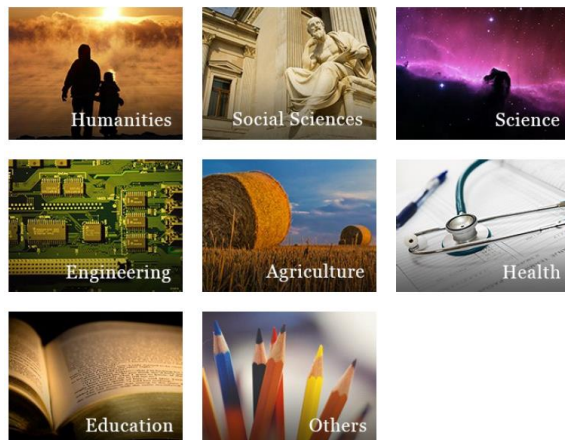
大分類コード: IGS_NAS 自然科学・応用科学系

【中分類 0: 数物・物質系】

小分類 0: 数学

注) 朱書きは掲載開始後の修正箇所です。

101086	大学院共通授業科目(一般科目) : 自然科学・応用科学	現代数学概説~有理曲線の数え上げ とミラー対称性/有限鏡映群について	春	1	4月12日(水)~6月7日(水)	水5	理学院5号館201号室
101087	大学院共通授業科目(一般科目) : 自然科学・応用科学	数理科学概説~完全WKB解析入門/ 古典力学から現代数学へ	夏	1	6月14日(水)~8月2日(水)	水5	理学院5号館201号室
101088	大学院共通授業科目(一般科目) : 自然科学・応用科学	代数学特論A~半単純一代数とその 共役類	夏	1	6月12日(月)~7月6日(木)	月3, 木3	理学院3号館202号室
101089	大学院共通授業科目(一般科目) : 自然科学・応用科学	代数学特論B~半単純一代数とその 共役類	夏	1	7月10日(月)~8月7日(月)	月3, 木3	理学院3号館202号室
101090	大学院共通授業科目(一般科目) : 自然科学・応用科学	幾何学特論A~多様体の幾何構造	春	1	4月7日(金)~5月9日(火)	火3, 金3	理学院3号館202号室
101091	大学院共通授業科目(一般科目) : 自然科学・応用科学	幾何学特論B~多様体の幾何構造	春	1	5月12日(金)~6月9日(金)	火3, 金3	理学院3号館202号室
101092	大学院共通授業科目(一般科目) : 自然科学・応用科学	数理解析学特論A~楕円型作用素の 基礎と応用	春	1	4月10日(月)~5月11日(木)	月3, 木3	理学院3号館202号室
101093	大学院共通授業科目(一般科目) : 自然科学・応用科学	数理解析学特論B~楕円型作用素の 基礎と応用	春	1	5月15日(月)~6月8日(木)	月3, 木3	理学院3号館202号室
	大学院共通授業科目(一般科目)	計画法数学基礎特論~社会基盤に関					



全学英語プログラム「HSI」

年間タイムライン

共通コア： 7月末までに終了

必修科目： 6月末までに終了

(研究着手： 4月から. 分析本番：7-9月, 執筆：10-12月)

選択科目： 少なくとも卒年度の12月末までに修得

(論文完成： 概ね年内)

修論・特定課題提出： 卒年度の1月上旬

(今年度：2017年1月12日(金)まで)

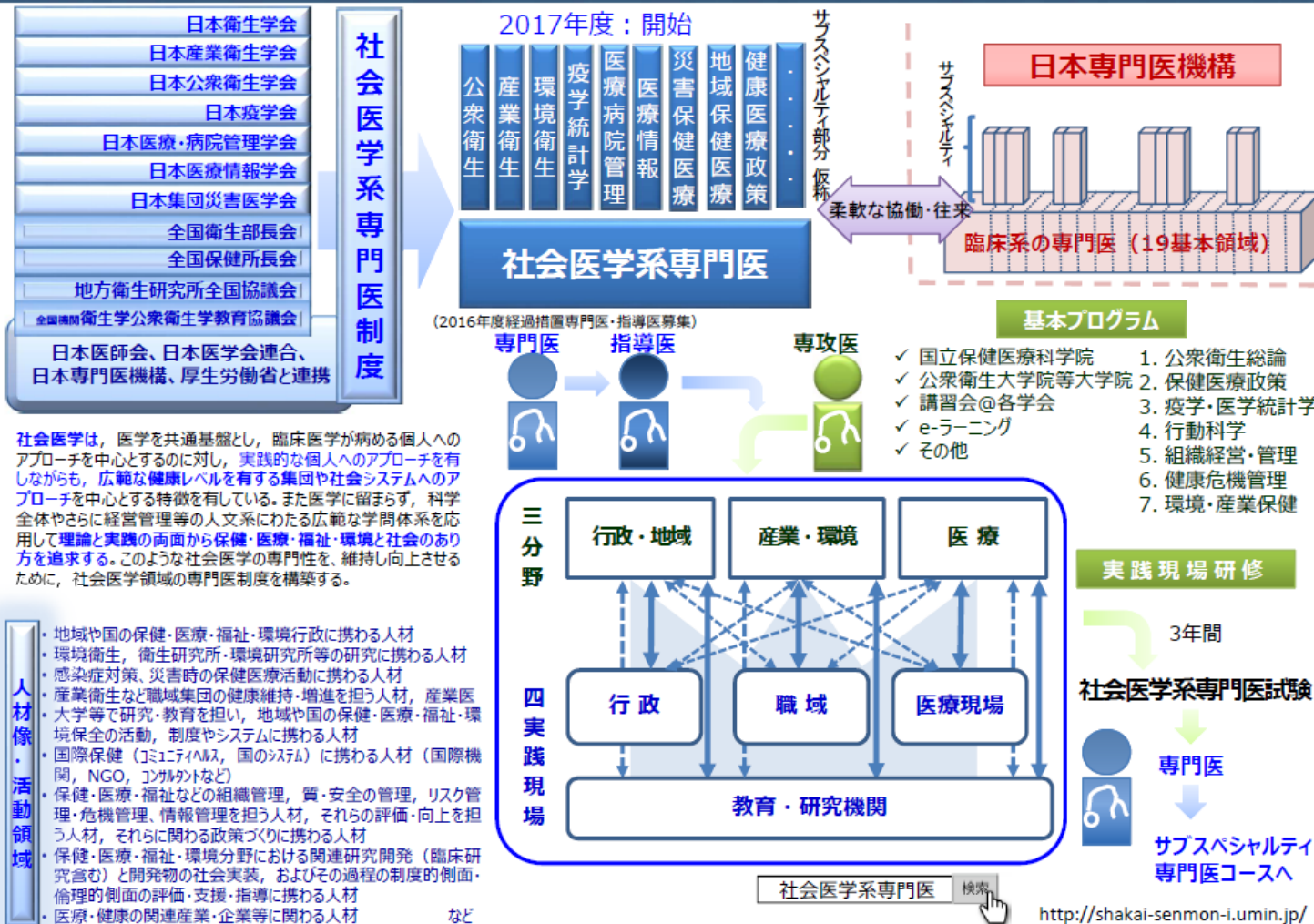
論文公開発表： 2月上旬

教授会での修了承認： 2月後半

MPH=>社会医学専門医の 基本プログラム修了認定へ申請中

社会医学系専門医制度 2017年春 開始

2016.09.15





北海道大学
HOKKAIDO UNIVERSITY

現在の受講生・ 卒後進路・キャリアパスについて

修士課程 公衆衛生学コース説明会
北海道大学
24 June 2017

西浦 博
北海道大学大学院医学研究科

北大MPHコース 第1期入学生



第1期入学生の背景と勤務状況

1年コース

公衆衛生医(行政)・・・保健所長(道央地域)
総合診療医・・・・・・・・救急病院・外来診療(札幌近郊各地)
感染症専門医・・・・・・・・病院勤務(札幌市内)
産婦人科医・・・・・・・・病院勤務(札幌市内)

2年コース

産業医・・・・・・・・道央企業勤務
臨床検査技師・・・・・・・・大学保健センター
保健師(産業保健師)・・大学保健センター
看護師・・・・・・・・検診病院勤務
保健師(学部卒すぐ)・・・大学内パート
数学者(学部卒すぐ)・・・大学内パート