

北海道大学から日本へ、世界へ 医学と理工学を融合した 新時代のスペシャリストを養成

いま日本の研究教育機関は、「健康長寿社会の実現、経済成長への寄与、世界への貢献」を目的とし、積極的に健康・医療に貢献することが求められています。

北海道大学は、このような社会の要請に応え、新たに「医理工学院」を設置しました。

これに先立ち行った、医学系と工学系のミッションの再定義に基づき、学内外の医療機関との連携、先端的で特色ある研究、トランスレーショナル・リサーチを推進します。さらに、がん専門人材育成の実績を活かした新たな医療技術開発、ウイルス等を利用した分子生物学的診断・治療技術の開発研究や分子追跡放射線治療装置等の開発を行い、医学と理工学の異分野融合研究において世界トップを目指します。

【求める人材像】

生命現象の解明、疾病の克服、人類の健康の増進に向けて、理工学の知識や技術を活用して真摯に研究に取り組むことのできる意欲と責任感のある学生を、学部学生及び社会で活躍しながら修士・博士の学位を取得しようとする人材から、選抜する。

【養成する人物像】

高度な医理工学分野の専門性に加えて、広い視野ならびに高い倫理観を備え、人類社会の持続的発展に貢献しうる高度な医理工学専門家の養成を教育目標とする。

医理工学院

医歯学・理学・工学
各分野の教員による
充実した教育体制

スタンフォード大学等
海外有名大学と連携し
世界レベルの国際教育

大型プロジェクトで建設した
陽子線治療センターを活用
する最新の教育体制

大学院生、社会人等
多彩なバックグラウンドの
学生を充実サポート

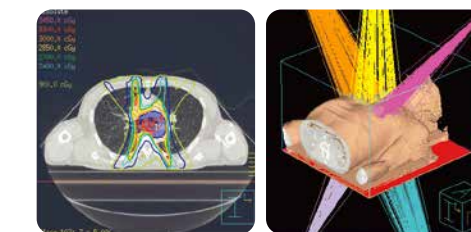


世界の課題解決に貢献する 北海道大学へ

国立大学法人北海道大学は、2026年に創基150年を迎えます。この重要な節目を迎えるに当たり、本学は、社会において大学が果たすべき役割の重要性を深く認識し、「世界の課題解決に貢献する北海道大学」に向けて歩を進めています。本学のこの使命とともに、「医工連携、産学連携等の推進を各大学の医学系ミッションの一要素として明確化」する方針のもと、2017年に北海道大学大学院医理工学院を設置しました。

お問い合わせ

北海道大学医学系事務部総務課庶務担当
〒060-8638 札幌市北区北15条西7丁目
Tel: 011-706-5003
E-mail: shomu@med.hokudai.ac.jp
Web <http://www.med.hokudai.ac.jp>



新時代が求める理工系スペシャリストを養成

北海道大学 大学院医理工学院

Graduate School of Biomedical Science and Engineering



2017(平成29)年度 開学

- 修士課程（1学年12名）
- 博士後期課程（1学年5名）



北海道大学
HOKKAIDO UNIVERSITY

