



北海道大学 医学部
創立100周年

工事の進捗状況をお知らせします

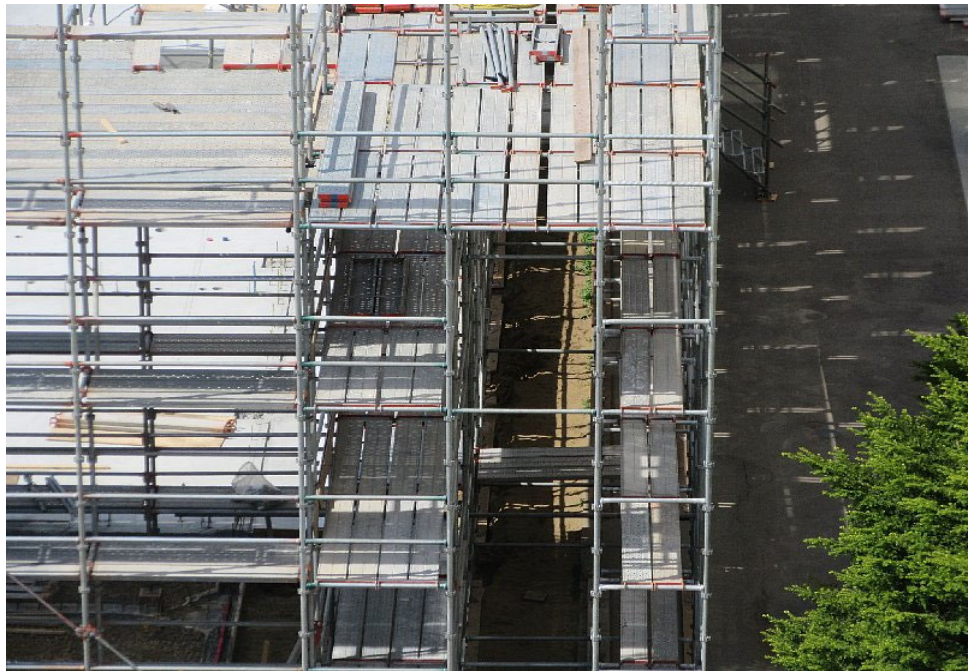
～北海道大学医学部百年記念館新営事業～

令和元年5月15日

外部の壁や建具を施工するために足場を設けます。



この建物は屋根が建物より大きく跳ね出しているため、外部の壁や建具を施工するために足場の外側に、屋根の軒先や軒天を施工するために、外側にもう1列組んでいます。足場の材料は、通常の2～3倍使用しているそうです。



このあと……

このあと、上部の木構造の建方が始まります。

令和元年9月20日完成の予定です。